

REGIONE AUTONOMA FRIULI VENEZIA GIULIA
PROVINCIA DI UDINE



UNIVERSITA' DEGLI STUDI DI UDINE

Ristrutturazione ed adeguamento funzionale dell'edificio
denominato "Ex scuola Blanchini" a Udine
Realizzazione della nuova centrale di produzione di
acqua refrigerata

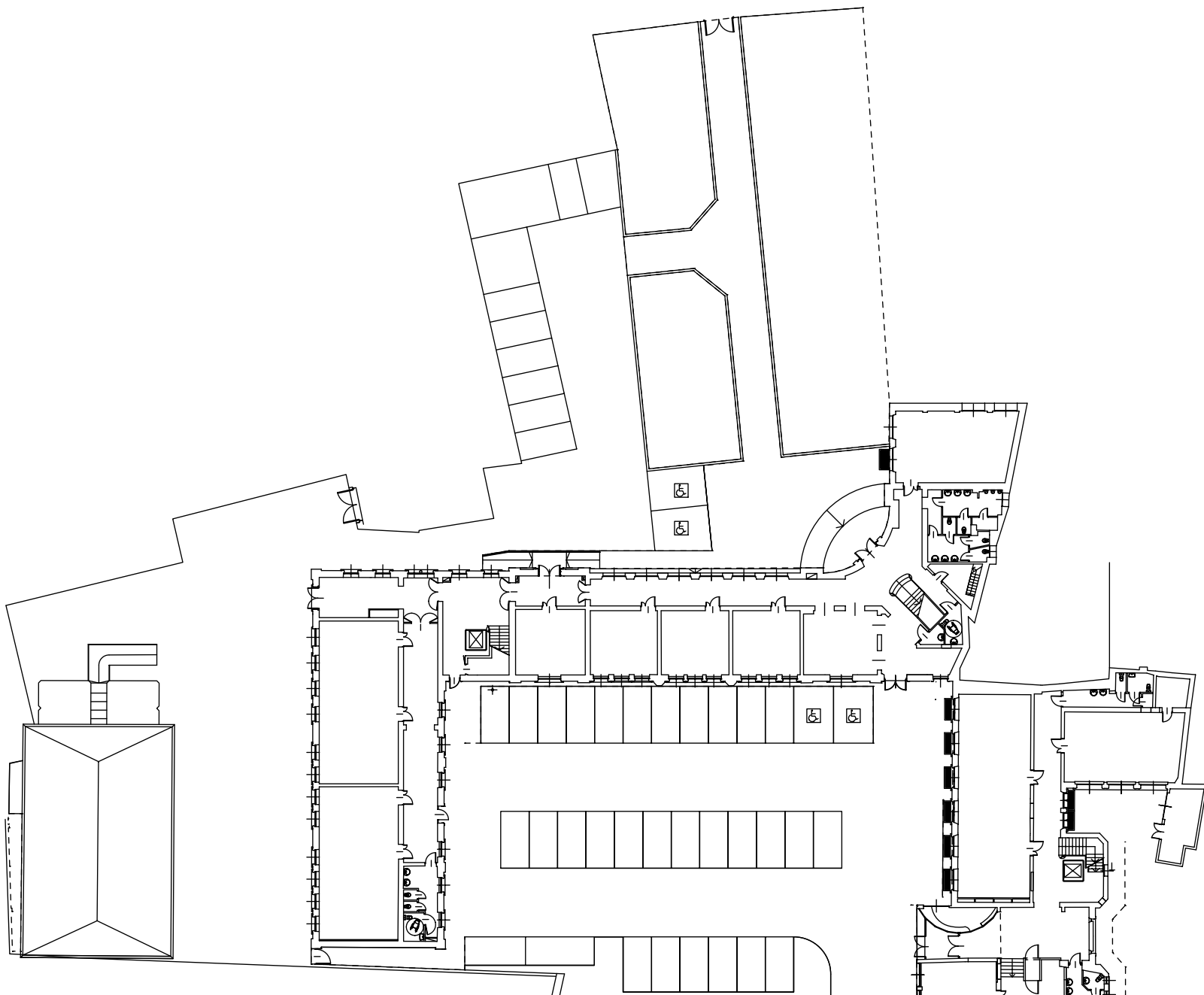
PROGETTO
DEFINITIVO/ESECUTIVO

SCHEMA FUNZIONALE CENTRALE FRIGORIFERA
PIANTA CENTRALE FRIGORIFERA E
PARTICOLARI COSTRUTTIVI
TAV. n° IM.01

PROGETTISTA CAPOGRUPPO
Dott. Arch. Paolo PETRIS

COLLABORATORE PER LE PARTI SPECIALISTICHE
Impianti meccanici per. ind. Valentino MONDINI

DATA: Novembre 2008



SCHEMA FUNZIONALE CENTRALE FRIGORIFERA

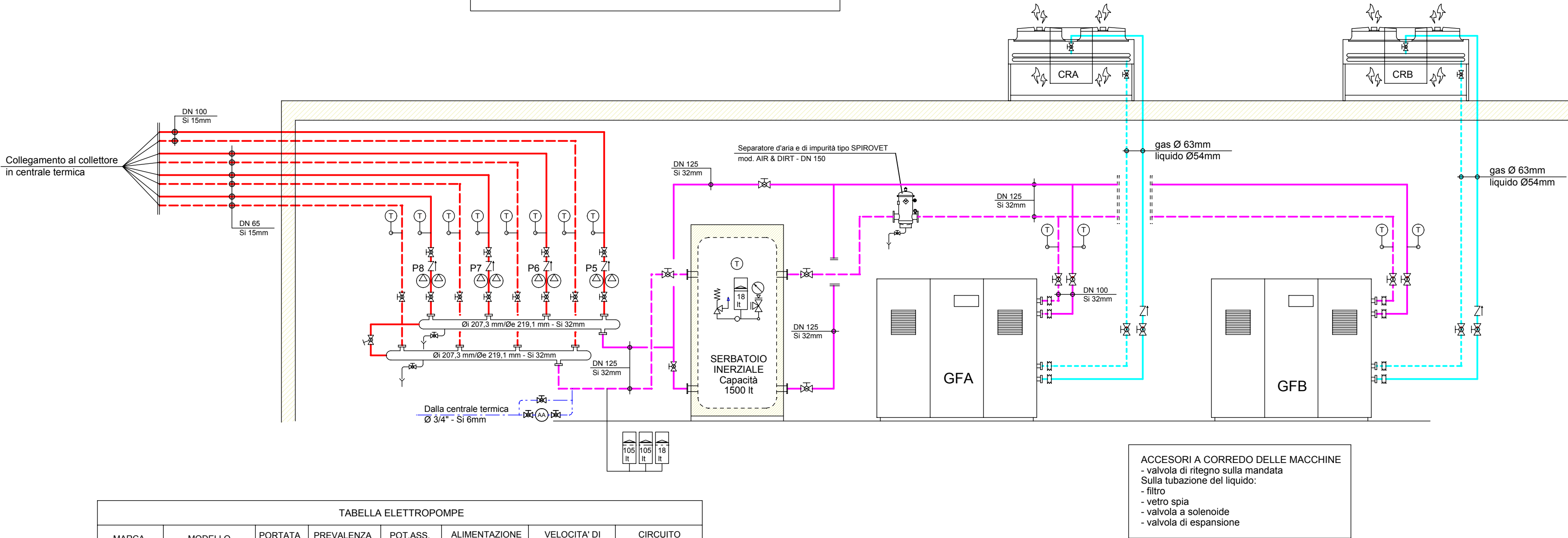
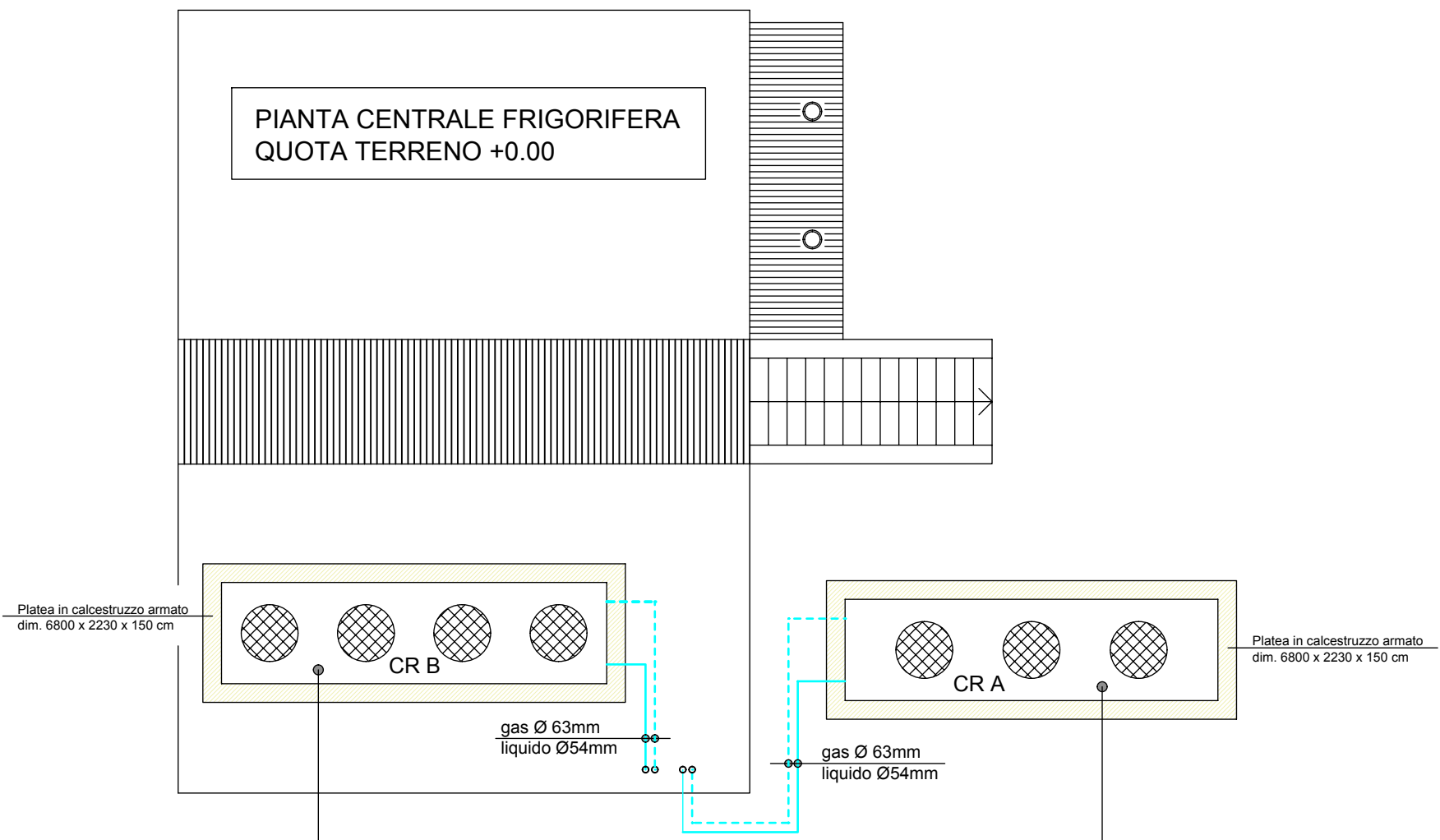


TABELLA ELETTROPOMPE							
	MARCA	MODELLO	PORTATA (l/h)	PREVALENZA (mca)	POT. ASS. (W)	ALIMENTAZIONE ELETTRICA	VELOCITA' DI FUNZIONAMENTO
P5	GRUNDFOS	TPE 80 90/4	38135	8,2	1500	400V/3/50Hz	VARIABILE
P6	GRUNDFOS	TPE 50 90/4	16387	7,0	550	220V/50Hz	VARIABILE
P7	GRUNDFOS	TPE 50 90/4	12275	8,0	550	220V/50Hz	VARIABILE
P8	GRUNDFOS	TPE 50 90/4	11548	8,0	550	220V/50Hz	VARIABILE

ACCESSORI A CORREDO DELLE MACCHINE
- valvola di ritegno sulla mandata
Sulla tubazione del liquido:
- filtro
- vetro spia
- valvola a solenoide
- valvola di espansione

Tubazione, esistente, in acciaio nero preisolato,
con isolamento maggiorato. Percorso interrato

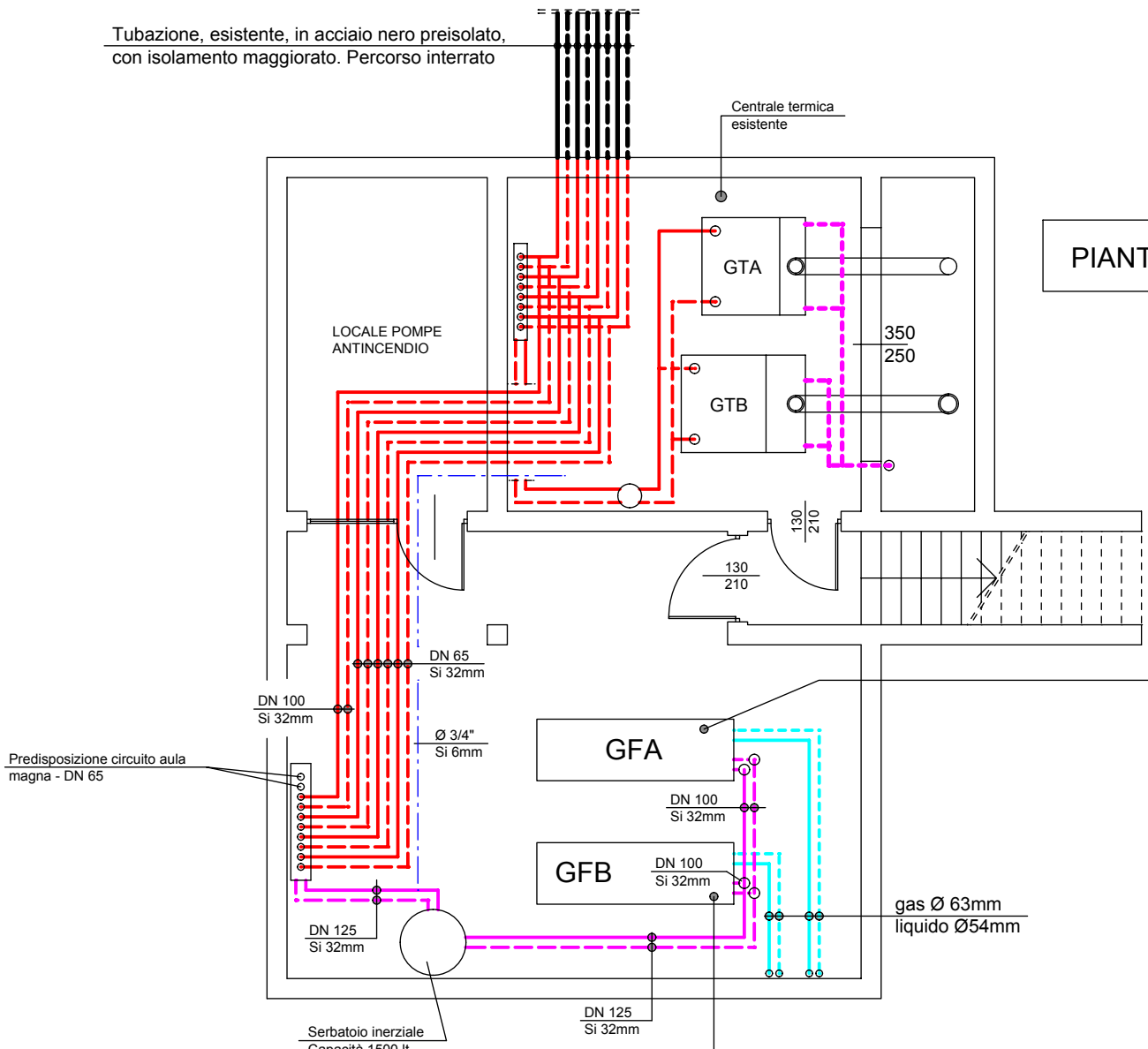
PIANTA CENTRALE FRIGORIFERA
QUOTA TERRENO +0.00



CONDENSATORE REMOTO "B"
- tipo CARRIER o equivalente
- mod. 09LHCA-90-4-09-8-9-PV
- Potenza nominale: 254 Kw
- Portata aria 84,96 m³/h
- Ventilatori: n°4
- Potenza assorbita a pieno carico: 6,4 Kw
- corrente assorbita alle massime condizioni: 19,2 A
- tensione 400V-3-50Hz
- livello di pressione sonora: 53 DbA
- peso: 1040 Kg
- temperatura aria est. : 35°C
- umidità relativa: 60%
- temperatura saturo di condensazione: 50°C

CONDENSATORE REMOTO "A"
- tipo CARRIER o equivalente
- mod. 09LHCA-76-3-09-8-9-PV
- Potenza nominale: 216 Kw
- Portata aria 69,12 m³/h
- Ventilatori: n°3
- Potenza assorbita a pieno carico: 4,8 Kw
- corrente assorbita alle massime condizioni: 14,4 A
- tensione 400V-3-50Hz
- livello di pressione sonora: 53 DbA
- peso: 960 Kg
- temperatura aria est. : 35°C
- umidità relativa: 60%
- temperatura saturo di condensazione: 50°C

PIANTA CENTRALE FRIGORIFERA



GRUPPO FRIGORIFERO "A"
- tipo CARRIER o equivalente
- mod. 30RWA185
- Potenza frigorifera: 170 Kw
- compressori: n°4
- gradini di funzionamento: n°4
- capacità minima 25%
- COP: 3,44
- potenza assorbita dai compressori: 49,3 kW
- potenza assorbita dal gruppo: 49,7 kW
- Potenza assorbita a pieno carico: 72,2 kW
- corrente assorbita alle massime condizioni: 258,84 A
- massima corrente di spunto: 253,99 A
- tensione: 400-3-50
Accessori
- modulo idronico su evaporatore
- due pompe acqua
- scheda di comunicazione CCN/J-Bus

GRUPPO FRIGORIFERO "B"
- tipo CARRIER o equivalente
- mod. 30RWA210
- Potenza frigorifera: 198 kW
- compressori: n°4
- gradini di funzionamento: n°4
- capacità minima 25%
- COP: 3,37
- potenza assorbita dai compressori: 58 kW
- potenza assorbita dal gruppo: 59 kW
- Potenza assorbita a pieno carico: 84,9 kW
- corrente assorbita alle massime condizioni: 296,82 A
- massima corrente di spunto: 322,76 A
- tensione: 400-3-50
Accessori
- modulo idronico su evaporatore
- due pompe acqua
- scheda di comunicazione CCN/J-Bus

PARTICOLARE COLLEGAMENTO
LINEE FREON CONDENSATORE/EVAPORATORE

